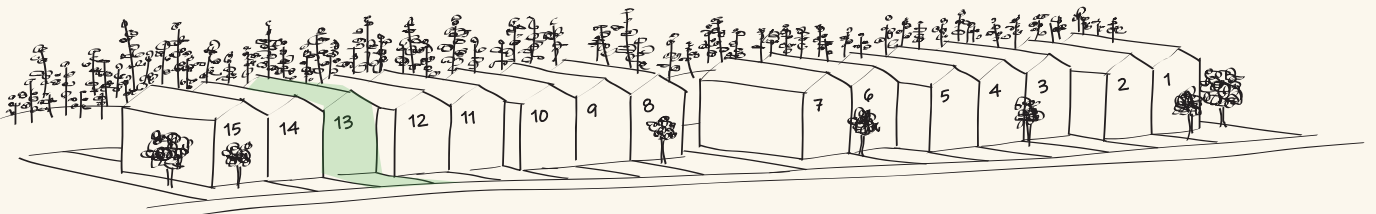


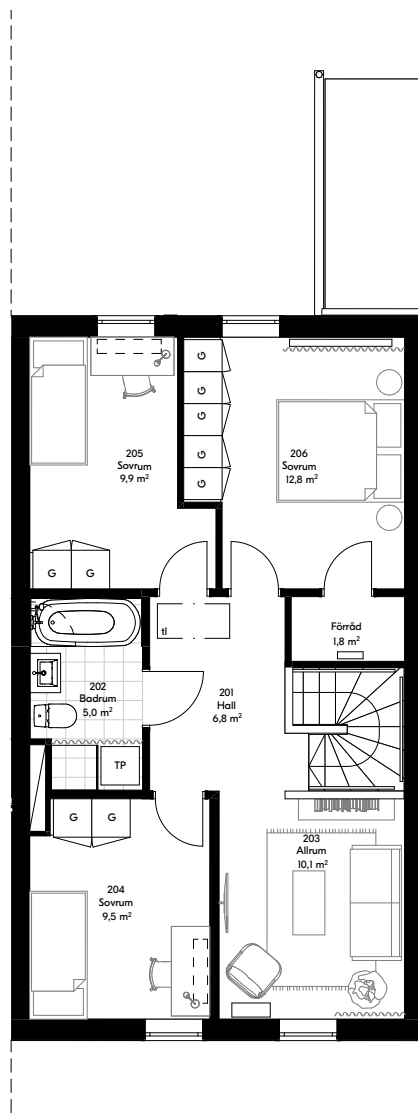
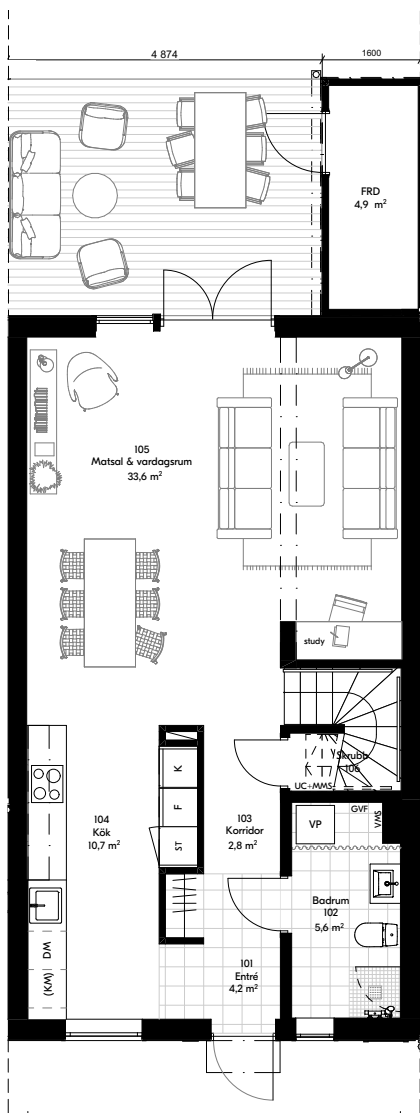
Hus 13 Om bostaden

Hus 13 får en ljus beige fasad i liggande träpanel. Trädgården och terrassen på baksidan av huset ligger i ett sydvästligt läge med perfekt eftermiddagssol. Förgården får tack vare förskjutningen mot grannen ett semiprivat och skyddat läge.



Planer

Hus 13



Teckenförklaringar



Garderob



Diskho



Tvättpelare



Klädstång



Kyl



Dusch



Induktionshäll



Frys



Toalett



Diskmaskin



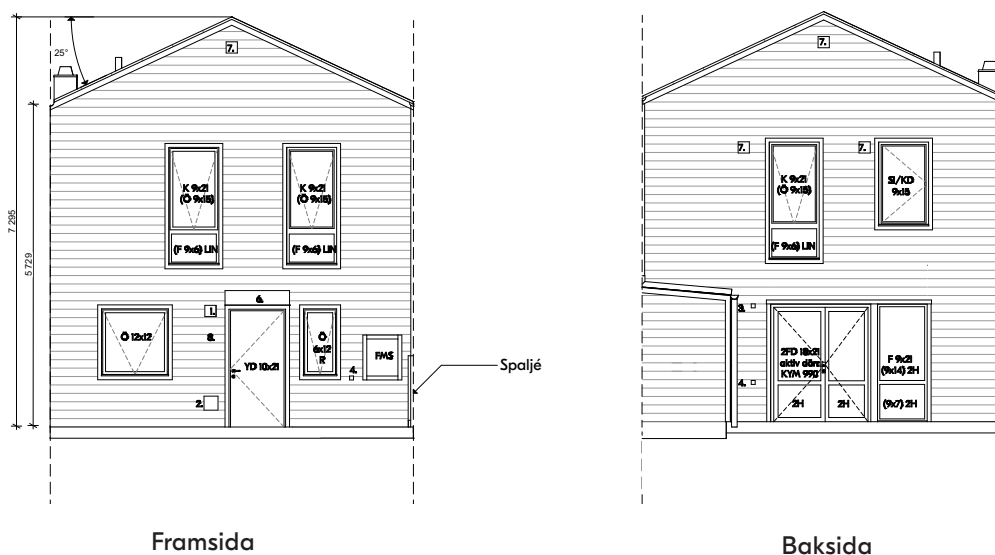
Städkåp



Tvättställ/
Kommod

Planer

Hus 13

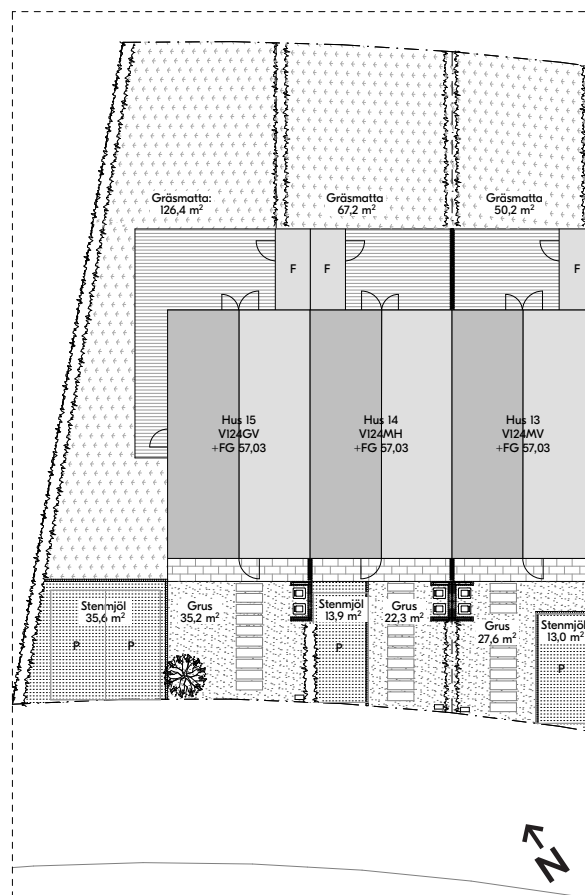


Teckenförklaringar

- | | | | |
|---|----------------------------|-------|----------------------------------|
| 1 | Fasadarmatur | F | Fast fönster |
| 2 | Blooc-skyld, mässing | Ö | Öppningsbart fönster |
| 3 | Förberett för fasadarmatur | K | Kombinationsfönster |
| 4 | Eluttag | 2H | Säkerhetsglas, härdat |
| 5 | Vattenutkast | LIN | Säkerhetsglas, laminerat |
| 6 | Skärmtak | R | Frostat glas |
| 7 | Ventilationsgaller | SI/KD | Sidohängt brandutrymningsfönster |
| 8 | Husnummer | | |

Finplanering

Hus 13



Teckenförklaringar

1	Gräsmatta	8	Träd
2	Trärall, tryckimpregnerat brun	9	Träspaljé, uteplats
3	Entrésteg, ljusgrå betong	10	Marksten
4	Grus/stenkross, ljusgrå	11–12	Träspaljé, sopkärl (enkel/dubbel)
5	Häck, Avenbok	13	Brevlåda
6	Kantsten, betong, ljugrå	14	Odlingsram, corténplåt
7	Trampsteg, betong, ljusgrå		