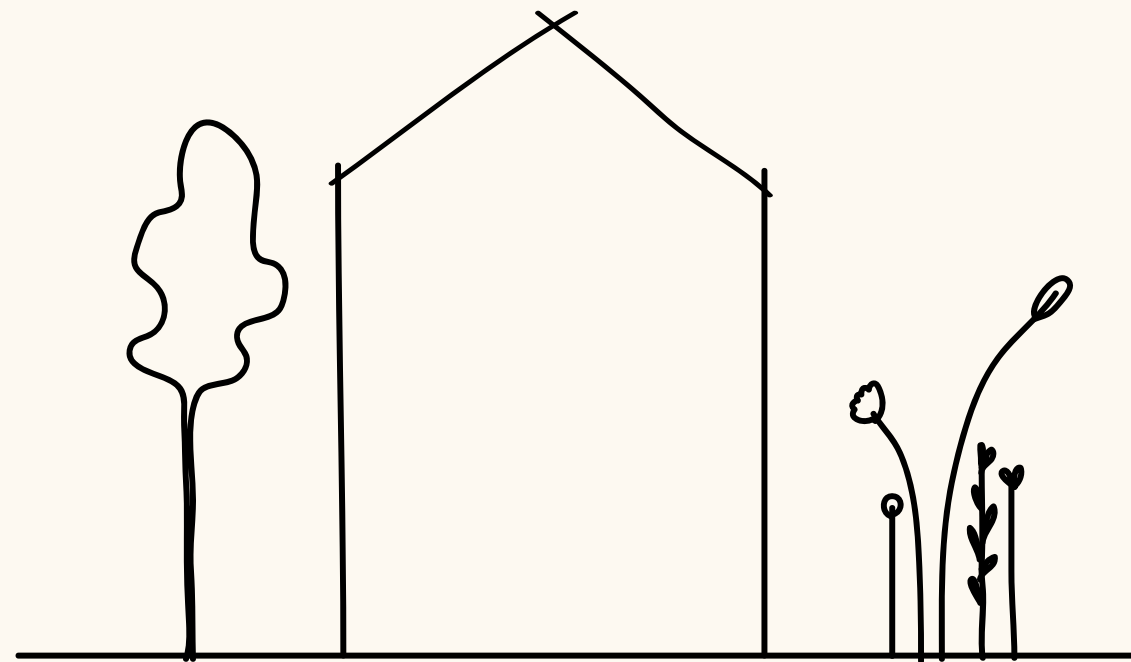


BLOOC

Fibulan – Källberga

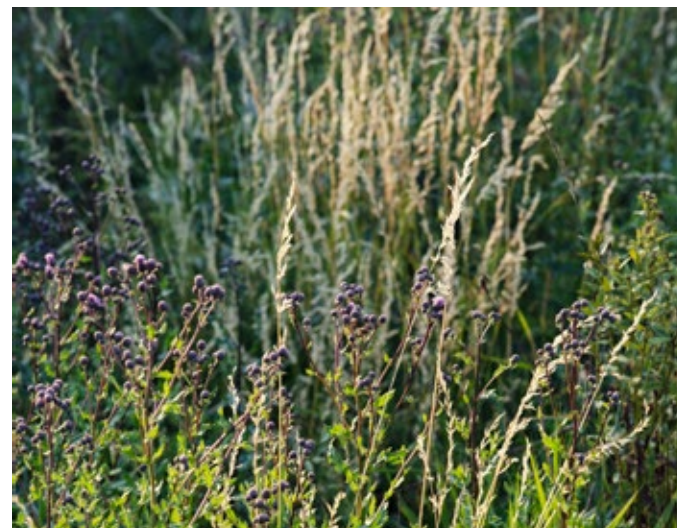
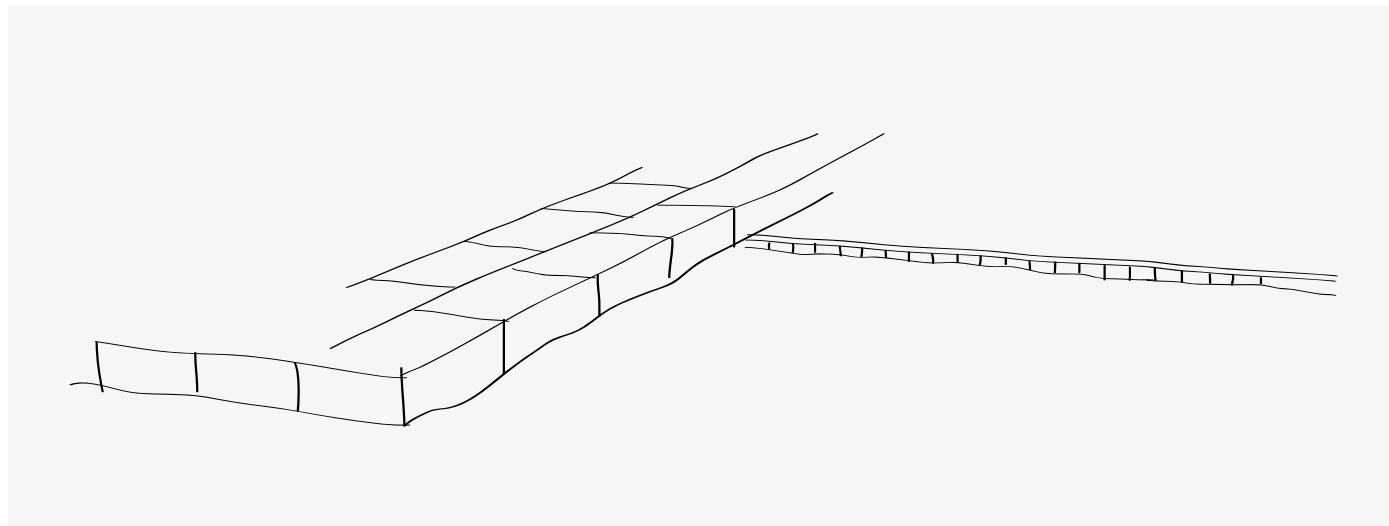
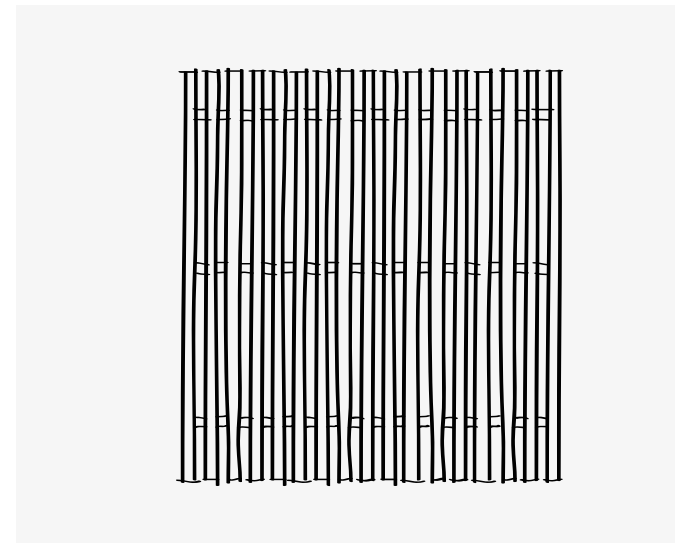
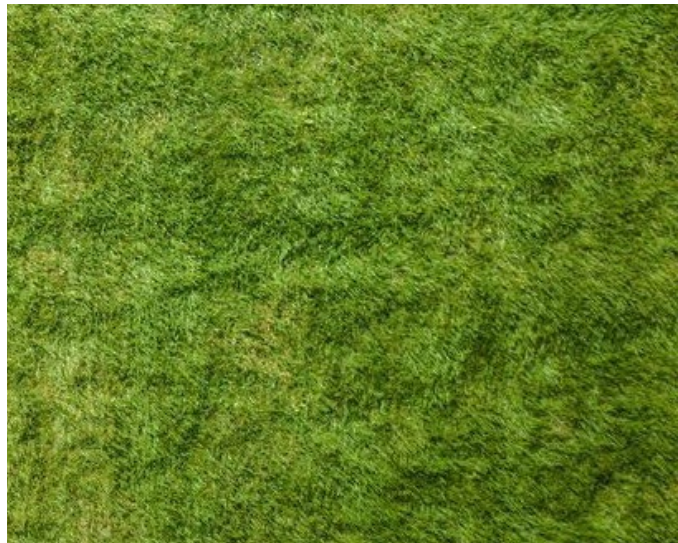
Trädgård



BLOOC

Fibulan – Källberga

Trädgård



Gräsmatta. Stenmjöl – ljus kulör. Entréstege & kantsten – betong. Trall - tryckimpregnerat trä. Ängsyta.

Spaljé uteplats & sopspaljé – tryckimpregnerat trä. Brevlåda – Mefa Letter III, grå. Planteringsyta.



Förklaringar

Mått i millimeter om ej annat anges.
Plushöjder anges i meter enligt RH2000.

Reservationer

Denna ritning är en designhandling, avsedd att visa önskad/föreslagen utformning av finplanering och utgör underlag för fortsatt projektering och arbete. Växtarter, material och slutligt detaljutförande kan komma att förändras något i utförandefasen i anpassning till faktiska förhållanden, t.ex vad gäller placering och höjd av stödmurar och trappsteg, exakt placering av häckar, kanstenar etc

Föreskrifter

Teckenförklaring

- 1b Gräsmatta.
- 2 Trätroll tryckimpregnerat.
- 3 Entrésteg, ca 20 mm under färdigt golv.
- 5 Plantering/häck
- 6 Kantsten
- 7 Blocksteg/trappa
- 8 Träd.
- 9 Träspaljé uteplats H:1800mm, stående ribbor, tryckimpregnerat, se hänvisningar för separat ritning.
- 10 Stödmur.
- 11 Träspaljé sopkärl H:1200mm, enkel- / dubbelsidig av stående ribbor. Mått enligt ritning. Uppförs i tryckimpregnerat trä, se separat ritning.
- 12 Kärbart stenmjöl, ljus kulör.
- 13 Brevlåda MEFA Letter III Basalt Grey Semi Matt 7012M, monteras på sopspaljé alt. om fristående på tillhörande MEFA-ställning i samma kulör.
- 14 Plattsättning, ljusgrå

Placering av brevlåda kan komma att justeras i samråd med Postnord

OBS! Angivna plushöjder är ungefärliga och kan komma att finjusteras till slutligt utförande.

Hänvisningar

- A-18-4-002 Sopspaljé liten
- A-18-4-003 Träspaljé uteplats
- A-45-4-003 E8 Förråd enkel dikt an fasad
- A-45-4-013 E13 Förråd enkel dikt an fasad - liggande TP
- A-45-4-014 E14 Förråd dubbel dikt an fasad - liggande TP

A	UPPDATERING HÖJDER & MARK	JB	2024-08-30
BET	ÄNDRINGEN AVSER	SIGN	DATUM

Försäljning

BLOOC

Hus 99/124

Sittesta 2:145 -- 2:152, Nynäshamns kommun

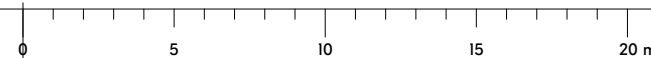
A	Blooc

UPPDRA.G.NR	RITAD./KONSTR. AV	HANDLÄGGARE
	JB	JB

DATUM	ANSVARIG
2023-08-30	

Finplanering hus 1-4

SKALA (A3)	NUMMER	BET
1:200	A-18-1-001	A





Hus 5-6 Finplanering

Förklaringar

Mått i millimeter om ej annat anges.
Plushöjder anges i meter enligt RH2000.

Reservationer

Denna ritning är en designhandling, avsedd att visa önskad/föreslagen utformning av finplanering och utgör underlag för fortsatt projektering och arbete. Växtarter, material och slutligt detaljutförande kan komma att förändras något i utförandefasen i anpassning till faktiska förhållanden, t.ex vad gäller placering och höjd av stödmurar och trappsteg, exakt placering av häckar, kanstenar etc

Föreskrifter

Teckenförklaring

- 1b Gräsmatta.
- 2 Trätall tryckimpregnerat.
- 3 Entrésteg, ca 20 mm under färdigt golv.
- 5 Plantering/häck
- 6 Kantsten
- 7 Blocksteg/trappa
- 8 Träd.
- 9 Träspaljé uteplats H:1800mm, stående ribbor, tryckimpregnerat, se hänvisningar för separat ritning.
- 10 Stödmur.
- 11 Träspaljé sopkärl H:1200mm, enkel- / dubbelsidig av stående ribbor. Mått enligt ritning. Uppförs i tryckimpregnerat trä, se separat ritning.
- 12 Körbart stenmjöl, ljus kulör.
- 13 Brevlåda MEFA Letter III Basalt Grey Semi Matt 7012M, monteras på sopspaljé alt. om fristående på tillhörande MEFA-ställning i samma kulör.

Placering av brevlåda kan komma att justeras i samråd med Postnord

OBS! Angivna plushöjder är ungefärliga och kan komma att finjusteras till slutligt utförande.

Hänvisningar

- A-18-4-002 Sopspaljé liten
- A-18-4-003 Träspaljé uteplats
- A-45-4-014 E14 Förråd dubbel dikt an fasad - liggande TP

A	UPPDATERING HÖJDER & MARK	JB	2024-08-30
BET	ÄNDRINGEN AVSER	SIGN	DATUM

Försäljning

BLOOC

Hus 99/124

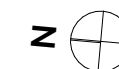
Sittesta 2:145 -- 2:152, Nynäshamns kommun

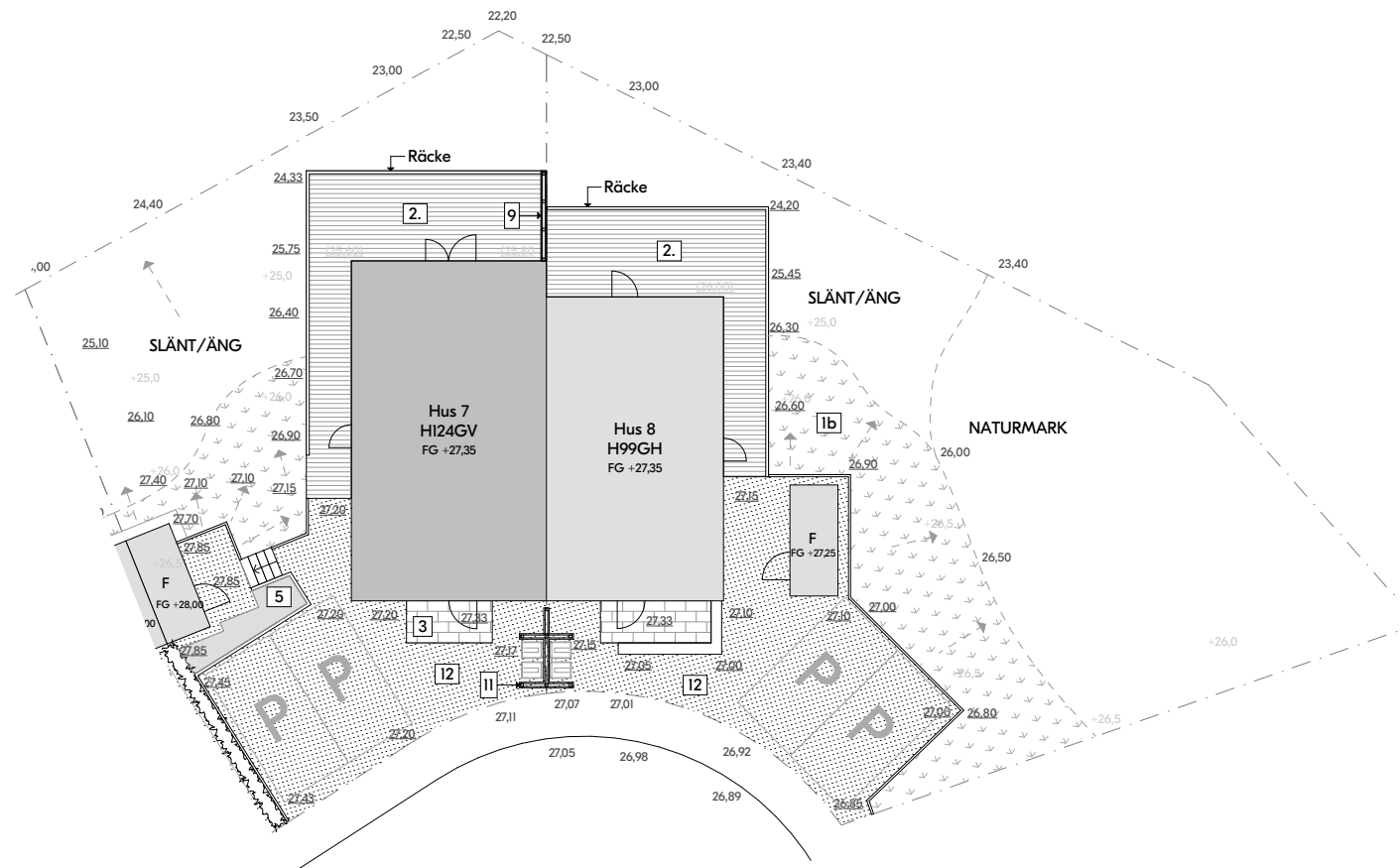
A	Blooc

UPPDRAG.NR	RITAD/KONSTR. AV	HANDLÄGGARE
	JB	JB
DATUM	ANSVARIG	
2023-08-30		

Finplanering hus 5-6

SKALA (A3)	NUMMER	BET
1:200	A-18-1-002	A





Hus 7-8 Finplanering

Blooc reservera sig för tryckfel och eventuella ändringar

Förklaringar

Mått i millimeter om ej annat anges.
Plushöjder anges i meter enligt RH2000.

Reservationer

Denna ritning är en designhandling, avsedd att visa önskad/föreslagen utformning av finplanering och utgör underlag för fortsatt projektering och arbete. Växtarter, material och slutligt detaljutförande kan komma att förändras något i utförandefasen i anpassning till faktiska förhållanden, t.ex vad gäller placering och höjd av stödmurar och trappsteg, exakt placering av häckar, kanstenar etc

Föreskrifter

Teckenförklaring

- 1b Gräsmatta.
- 2 Trätroll tryckimpregnerat.
- 3 Entrésteg, ca 20 mm under färdigt golv.
- 5 Plantering/häck
- 6 Kantsten
- 7 Blocksteg/trappa
- 8 Träd.
- 9 Träspaljé uteplats H:1800mm, stående ribbor, tryckimpregnerat, se hänvisningar för separat ritning.
- 10 Stödmur.
- 11 Träspaljé sopkärl H:1200mm, enkel- / dubbelsidig av stående ribbor. Mått enligt ritning. Uppförs i tryckimpregnerat trä, se separat ritning.
- 12 Körbart stenmjöl, ljus kulör.
- 13 Brevlåda MEFA Letter III Basalt Grey Semi Matt 7012M, monteras på soppaljé alt. om fristående på tillhörande MEFA-ställning i samma kulör.

Placering av brevlåda kan komma att justeras i samråd med Postnord

OBS! Angivna plushöjder är ungefärliga och kan komma att finjusteras till slutligt utförande.

Hänvisningar

- A-18-4-002 Soppaljé liten
- A-18-4-003 Träspaljé uteplats
- A-45-4-003 E8 Förråd enkel dikt an fasad
- A-45-4-011 E11 Förråd enkel fristående - liggande TP
- A-45-4-012 E12 Förråd dubbel fristående - liggande TP
- A-45-4-013 E13 Förråd enkel dikt an fasad - liggande TP
- A-45-4-014 E14 Förråd dubbel dikt an fasad - liggande TP

A	UPPDATERING HÖJDER & MARK	JB	2024-08-30
BET	ÄNDRINGEN AVSER	SIGN	DATUM

Försäljning

BLOOC

Hus 99/124

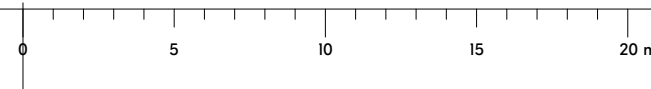
Sittesta 2:145 -- 2:152, Nynäshamns kommun

A	Blooc

UPPDRAG.NR	RITAD/KONSTR. AV	HANDLÄGGARE
	JB	JB
DATUM	ANSVARIG	
2023-08-30		

Finplanering hus 7-8

SKALA (A3)	NUMMER	BET
1:200	A-18-1-003	A



BLOOC

Fibulan – Källberga



Trädgård



Renderingar. Slutgiltigt resultat kan skilja sig från ovan bilder.

BLOOC

Fibulan – Källberga



Trädgård



Renderingar. Slutgiltigt resultat kan skilja sig från ovan bilder.