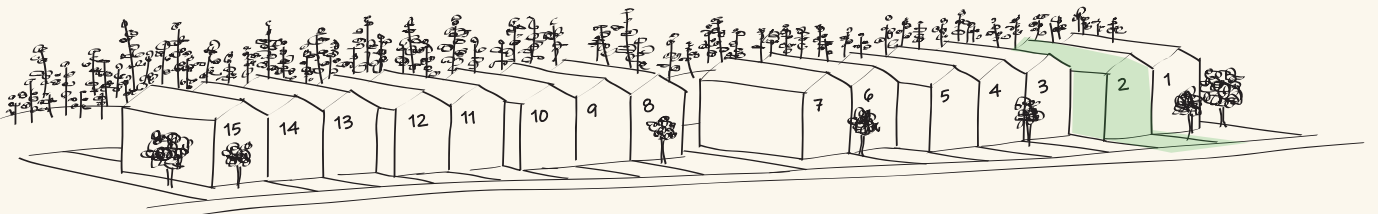


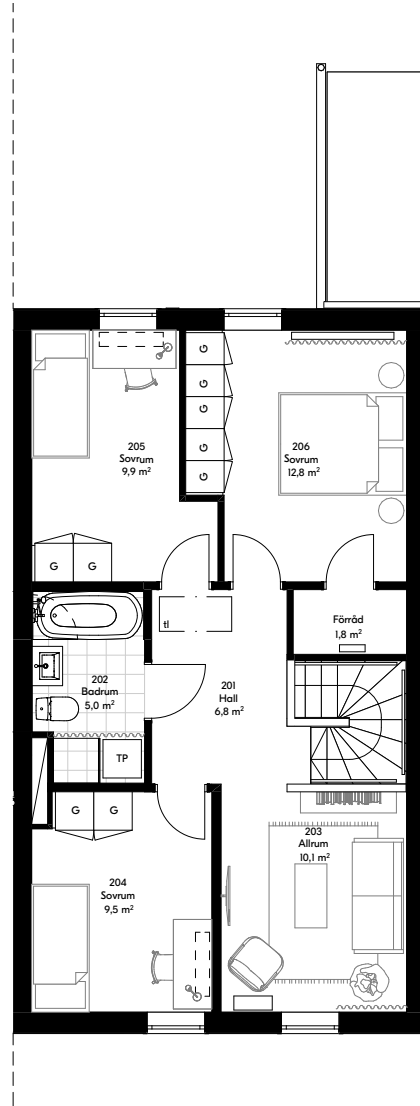
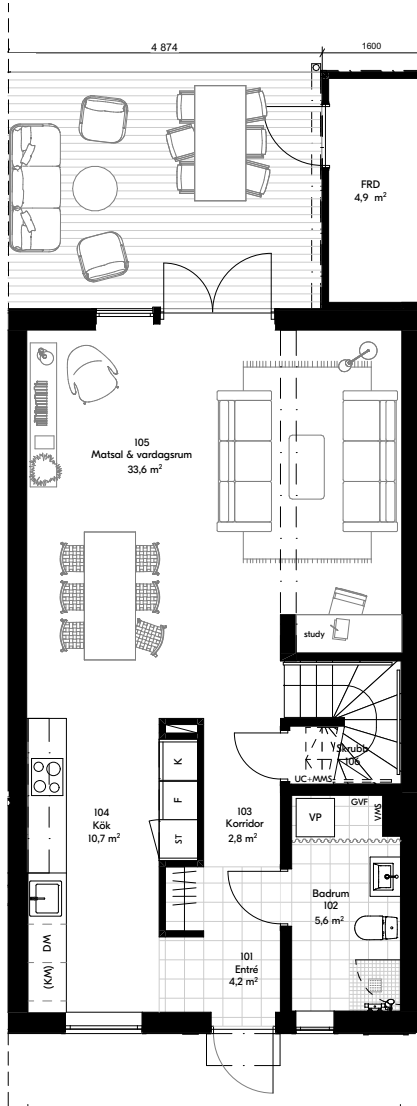
Hus 2 Om bostaden

Hus 2 får en ljus beige fasad med liggande träpanel och en härlig trädgård i ett sydvästligt läge. Terrassen på baksidan av huset blir särskilt privat och mysig, och kanske lite skyddad av vind, tack vare klackningen mot huset bredvid.



Planer

Hus 2

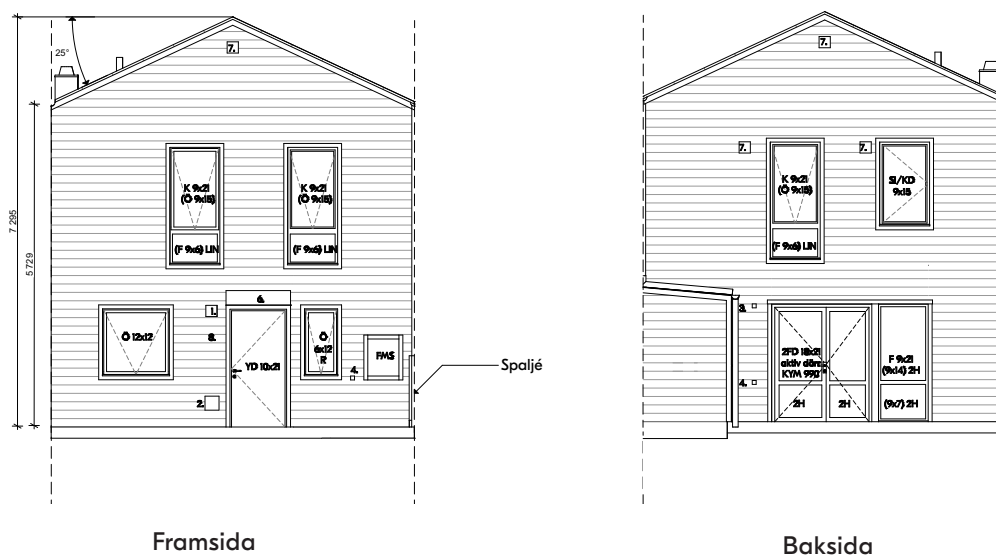


Teckenförklaringar

| | | | | | |
|-------------------------------------------------------------------------------------|----------------|-------------------------------------------------------------------------------------|---------|---------------------------------------------------------------------------------------|-----------------------|
|  | Garderob |  | Diskho |  | Tvättpelare |
|  | Klädstång |  | Kyl |  | Dusch |
|  | Induktionshäll |  | Frys |  | Toalett |
|  | Diskmaskin |  | Städsåp |  | Tvättställ/ Kommod |

Fasader

Hus 2

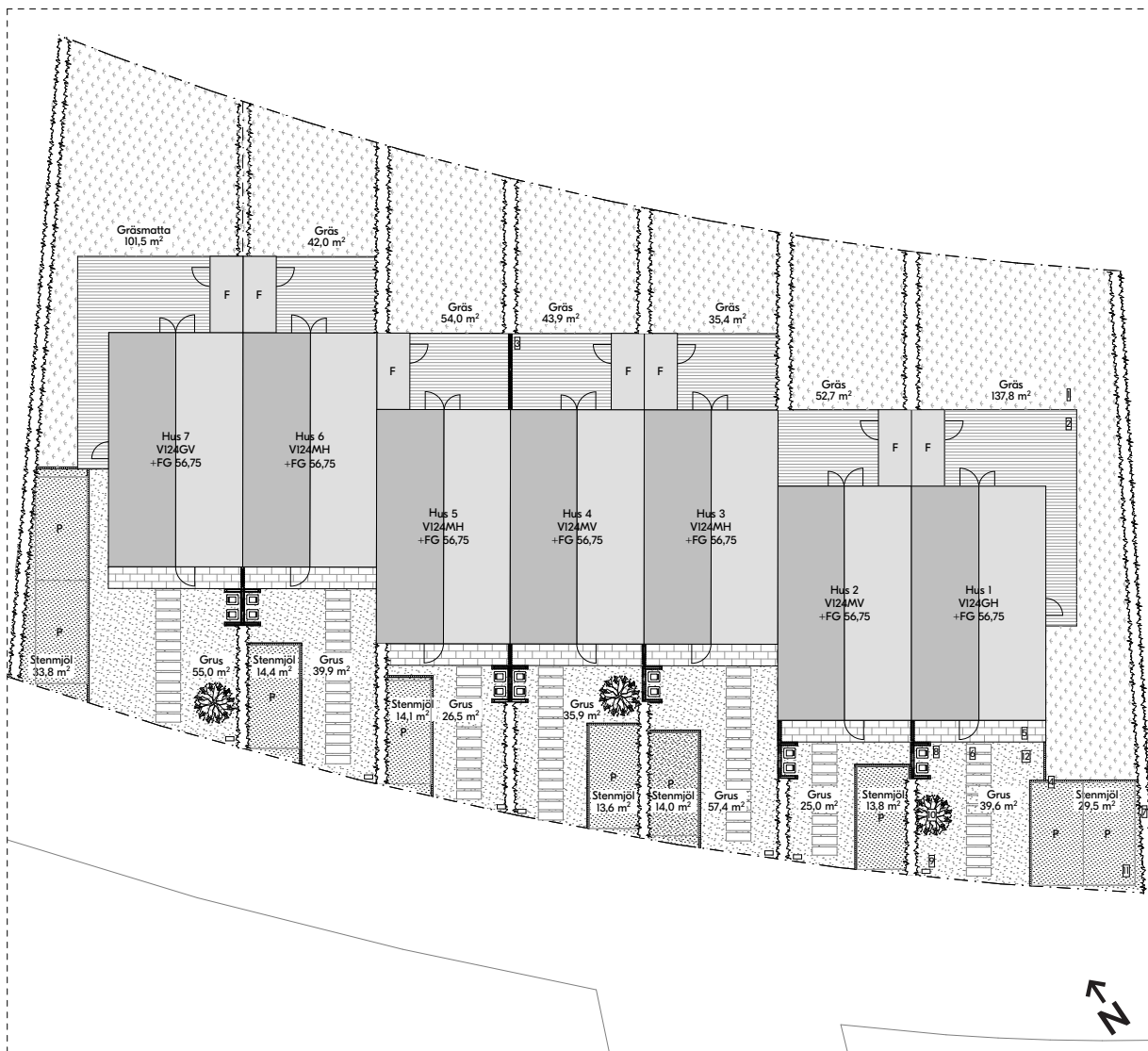


Teckenförklaringar

| | | | |
|---|----------------------------|-------|---------------------------------------|
| 1 | Fasadarmatur | F | Fast fönster |
| 2 | Blooc-skyld, mässing | Ö | Öppningsbart fönster |
| 3 | Förberett för fasadarmatur | K | Kombinationsfönster |
| 4 | Eluttag | 2H | Säkerhetsglas, härdat |
| 5 | Vattenutkast | LIN | Säkerhetsglas, laminerat |
| 6 | Skärmtak | R | Frostat glas |
| 7 | Ventilationsgaller | SI/KD | Sidohängt brand- utrymningsfönster |
| 8 | Husnummer | | |

Finplanering

Hus 2



Teckenförklaringar

- | | | | |
|---|----------------------------|----|------------------------------------|
| 1 | Gräsmatta | 8 | Träspaljé, sopkärl (enkelt/dubbel) |
| 2 | Trätroll, tryckimpregnerat | 9 | Brevlåda |
| 3 | Träspaljé, uteplats | 10 | Silverpäron |
| 4 | Kantsten, betong, ljusgrå | 11 | Körbar stenmjöl |
| 5 | Entrésteg, betong, ljusgrå | 13 | Grus/stenkross, ljusgrå |
| 6 | Trampsteg, betong, ljusgrå | | |
| 7 | Häck, Avenbok | | |