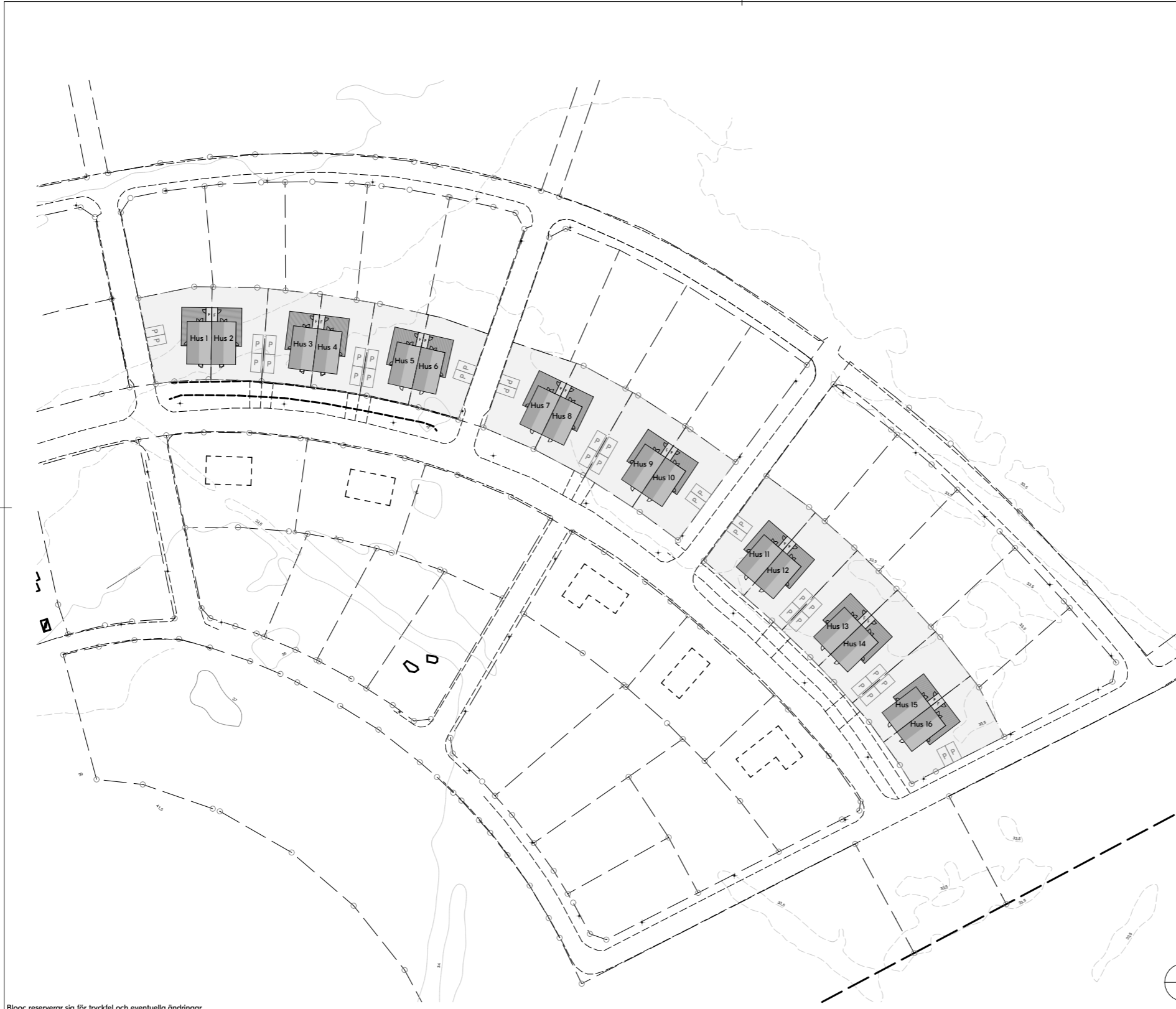


## Ritningar & instruktioner

Här får du ta del av ritningar och instruktioner som beskriver projektet. Situationsplanen beskriver projektets helhet med samtliga bostäder i projektet. På kommande sidor ser du även kulörplan, ritningar för planer, fasader och finplanering.

Om du vill veta mer är du välkommen att kontakta ansvarig mäklare.



Blooc reserverar sig för tryckfel och eventuella ändringar.

**Förklaringar**

Mått i millimeter om ej annat anges.  
Plushöjder anges i meter enligt RH2000.

**Teckenförklaring**

- Tomtgräns
- P Parkeringsplats
- F Förråd
- Trätrall

**Areasammanställning**

Hus	Hustyp	Tomt	BOA	BYA (inkl förråd)
1	HI24GV	1 245	124,30	240
2	HI24GH	1 050	124,30	240
3	HI24GV	1 020	124,30	240
4	HI24GH	1 014	124,30	240
5	HI24GV	1 023	124,30	240
6	HI24GH	1 116	124,30	240
7	HI24GV	1 200	124,30	240
8	HI24GH	1 230	124,30	240
9	HI24GV	1 233	124,30	240
10	HI24GH	400	124,30	80
11	HI24GV	435	124,30	80
12	HI24GH	416	124,30	80
13	HI24GV	416	124,30	80
14	HI24GH	410	124,30	80
15	HI24GV	409	124,30	80
16	HI24GH	452	124,30	80
		<b>13 069 m<sup>2</sup></b>	<b>4226,20</b>	<b>2 720 m<sup>2</sup></b>

Angiven tomtyta är den totala arean för tomten inklusive bebyggelsen (bostadshus, trall och förråd).

För tomt med infart från Björnmossvägen används ca 20 m<sup>2</sup> per tomt för gemensam infart till respektive egen parkering.

Avvikelser mot ritning kan uppstå vid slutligt utförande.

BET	ANT	ÄNDRINGEN AVSER	SIGN	DATUM
-----	-----	-----------------	------	-------

**BYGGHANDLING**

**BLOOC**

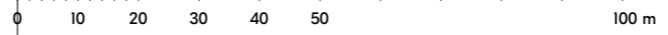
Lindbacken 8 – Uppsala  
Vaksala-Lunda 43:1 m.fl. Uppsala kommun

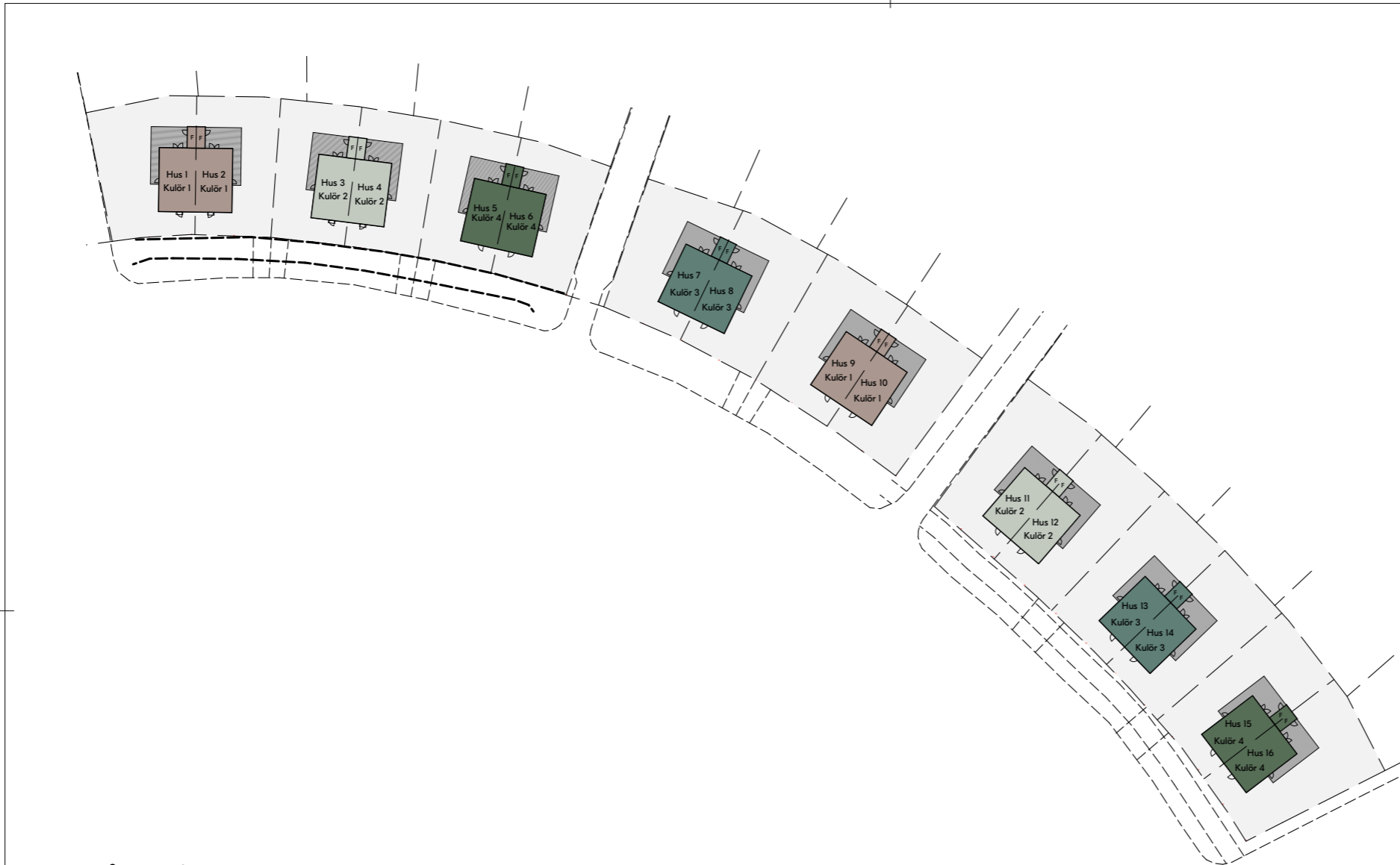
A	Blooc

UPPDRAG.NR	RITAD/KONSTR. AV	HANDLÄGGARE
	JB	JB
DATUM	ANSVARIG	
2024-02-22		

Situationsplan översikt

SKALA (A3)	NUMMER	BET
1:1000	A-01-0-001	





**Förklaringar**

Mått i millimeter om ej annat anges.  
Plushöjder anges i meter enligt RH2000.

**Specifikationer material**

Fasader: liggande falspanel 163 mm, målas i täckande kulörer enligt kulörplan.

Kulör 1: NCS S4010-Y70R rödgrå  
FMS: RAL 7006 Beigegrau

Kulör 2: NCS S2005-G30Y ljus grågrön  
FMS: RAL 7038 Achatgrau

Kulör 3: NCS S4010-G10Y mellangrön  
FMS: RAL 7033 Zementgrau

Kulör 4: NCS S6010-G10Y mörkgrön  
FMS RAL 7009 Grüngrau

Tak: svetsad papp, mörkgrå.

Förråd målas lika anslutande huvudbyggnad.

**Målade fasadkulörer**

Kulör 1	Kulör 2	Kulör 3	Kulör 4
NCS S4010-Y70R	NCS S2005-G30Y	NCS S4010-G10Y	NCS S6010-G10Y
RAL 7006 Beigegrau	RAL 7038 Achatgrau	RAL 7033 Zementgrau	RAL 7009 Grüngrau

BET	ANT	ÄNDRINGEN AVSER	SIGN	DATUM
-----	-----	-----------------	------	-------

**BYGGHANDLING**

**BLOOC**

Lindbacken 8 – Uppsala  
Vaksala-Lunda 43:1 m.fl. Uppsala kommun

A	Blooc

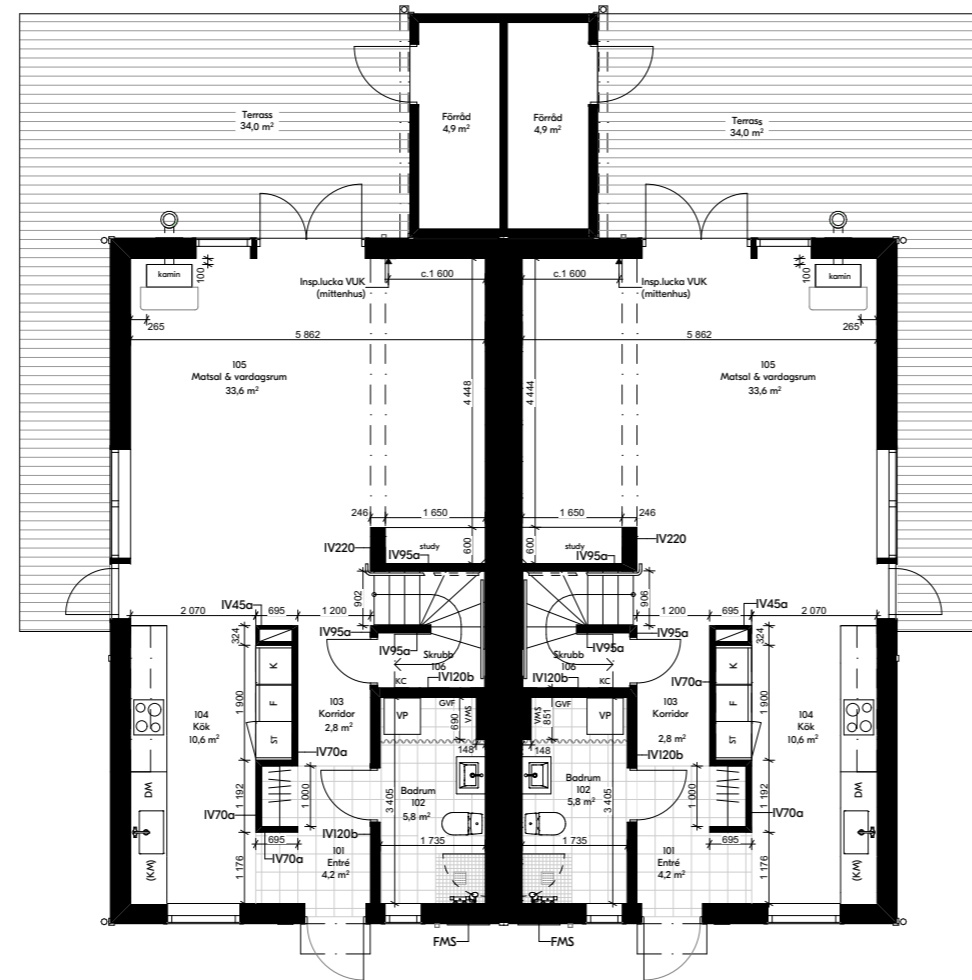
UPPDRAG NR	RITAD/KONSTR. AV	HANDLÄGGARE
	JB	JB
DATUM	ANSVARIG	
2024-02-22		

Kulörplan

SKALA (A3)	NUMMER	BET
1:800	A-01-0-010	



Blooc reserverar sig för tryckfel och eventuella ändringar.



Hus 3  
BOA 124,3

Hus 4  
BOA 124,3

Entréplan

0 5 10 m

**Förklaringar**

Mått i millimeter om ej annat anges.

Tillämpat regelverk: BBR 29

**Teckenförklaring**

-  Diskho
-  Induktionshäll
-  Diskmaskin
-  Kyl/Frys
-  Värmepanna
-  Klädstång
-  Toalett
-  Dusch
-  Tvättställ
-  Tvättpelare
-  Förberett för kombimaskin
-  Garderob

**Föreskrifter**

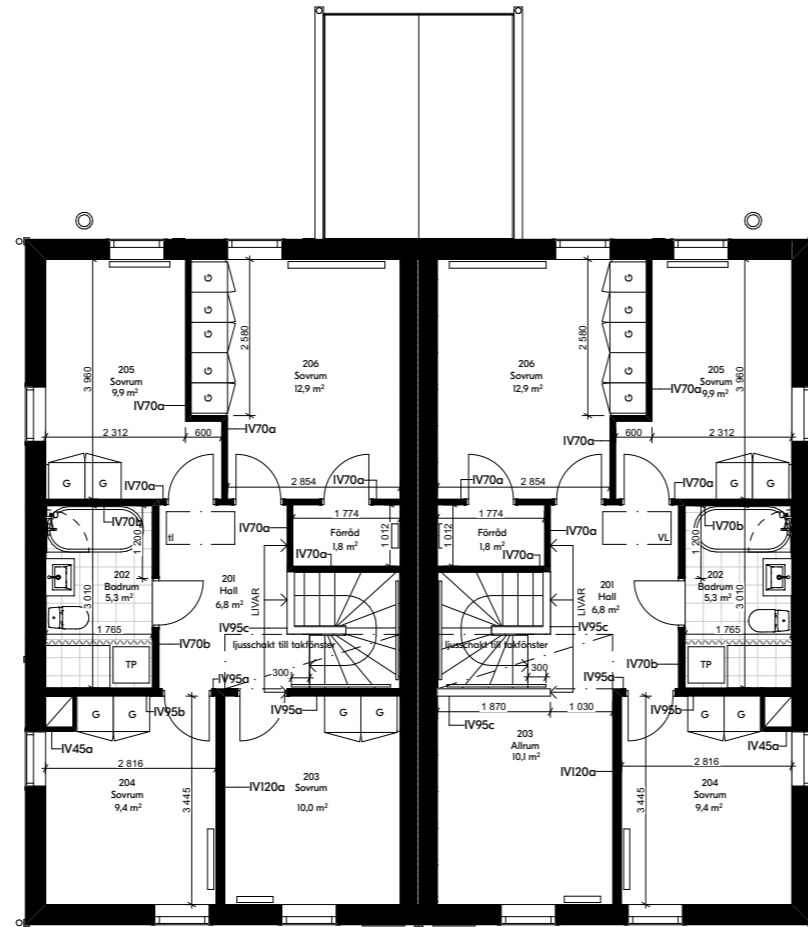
Angiven rumsarea ska inte förväxlas med boarea. Rumsarean redovisar enbart rumsstorleken. Boarea finns angiven på situationsplanerna.

**Hänvisningar**

- A-01-0-001 Situationsplan översikt
- A-40-1-104 Övre plan hus 3-4
- A-40-3-003 Fasader framsida och baksida hus 3-4
- A-40-3-004 Fasader gavlar hus 3-4
- A-45-4-004 E9 Förråd dubbel dikt an fasad

Area per hus		
BOA	Entréplan	62,3 m <sup>2</sup>
BOA	Övre plan	62,0 m <sup>2</sup>
		124,3 m <sup>2</sup>
BTA	Entréplan	73,7 m <sup>2</sup>
BTA	Övre plan	73,7 m <sup>2</sup>
		147,4 m <sup>2</sup>
BYA	Huvudbyggnad	73,7 m <sup>2</sup>
BYA	Förråd	6,1 m <sup>2</sup>
		79,8 m <sup>2</sup>

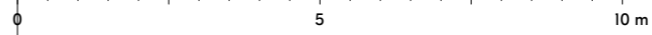
BET	ANT	ÄNDRINGEN AVSER	SIGN	DATUM
<b>BYGGHANDLING</b>				
<b>BLOOC</b>				
Lindbacken 8 – Uppsala				
Vaksala-Lunda 43:1 m.fl. Uppsala kommun				
A	Blooc			
UPPDRAG.NR				
RITAD/KONSTR. AV		HANDLÄGGARE		
JB		JB		
DATUM				
2024-02-22		ANSVARIG		
Entréplan hus 3-4				
SKALA (A3)		NUMMER		BET
1:100		A-40-1-103		



Hus 3  
BOA 124,3

Hus 4  
BOA 124,3

Övre plan



**Förklaringar**

Mått i millimeter om ej annat anges.

Tillämpat regelverk: BBR 29

**Teckenförklaring**

-  Diskho
-  Induktionshäll
-  Diskmaskin
-  Kyl/Frys
-  Värmepanna
-  Klädstång
-  Toalett
-  Dusch
-  Tvättställ
-  Tvättpelare
-  Förberett för kombimaskin
-  Garderob

**Föreskrifter**

Angiven rumsarea ska inte förväxlas med boarea. Rumsarean redovisar enbart rumsstorleken. Boarea finns angiven på situationsplanerna.

**Hänvisningar**

- A-01-0-001 Situationsplan översikt
- A-40-1-103 Entréplan hus 3-4
- A-40-3-003 Fasader framsida och baksida hus 3-4
- A-40-3-004 Fasader gavlar hus 3-4
- A-45-4-004 E9 Förråd dubbel dikt an fasad

BET	ANT	ÄNDRINGEN AVSER	SIGN	DATUM
<b>BYGGHANDLING</b>				
<b>BLOOC</b>				
Lindbacken 8 – Uppsala				
Vaksala-Lunda 43:1 m.fl. Uppsala kommun				
A Blooc				
UPPDRAG.NR		RITAD/KONSTR. AV		HANDLÄGGARE
2024-02-22		JB		JB
		ANSVARIG		
Övre plan hus 3-4				
SKALA (A3)	NUMMER	BET		
1:100	A-40-1-104			



Framsida, mot söder



Baksida, mot norr

**Förklaringar**

Mått i millimeter om ej annat anges.

Tillämpat regelverk: BBR 29

Material och specifikationer se A-40-3-001  
Fasader framsida och baksida hus 1-2

**Hänvisningar**

- A-01-0-010 Kulörplan
- A-40-1-103 Entréplan hus 3-4
- A-40-1-104 Övre plan hus 3-4
- A-40-3-004 Fasader gavlar hus 3-4
- A-45-4-004 E9 Förråd dubbel dikt an fasad

BET	ANT	ÄNDRINGEN AVSER	SIGN	DATUM

**BYGGHANDLING**

**BLOOC**

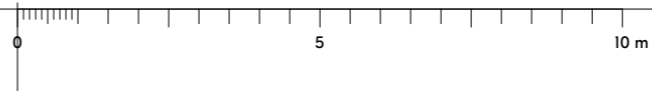
Lindbacken 8 – Uppsala  
Vaksala-Lunda 43:1 m.fl. Uppsala kommun

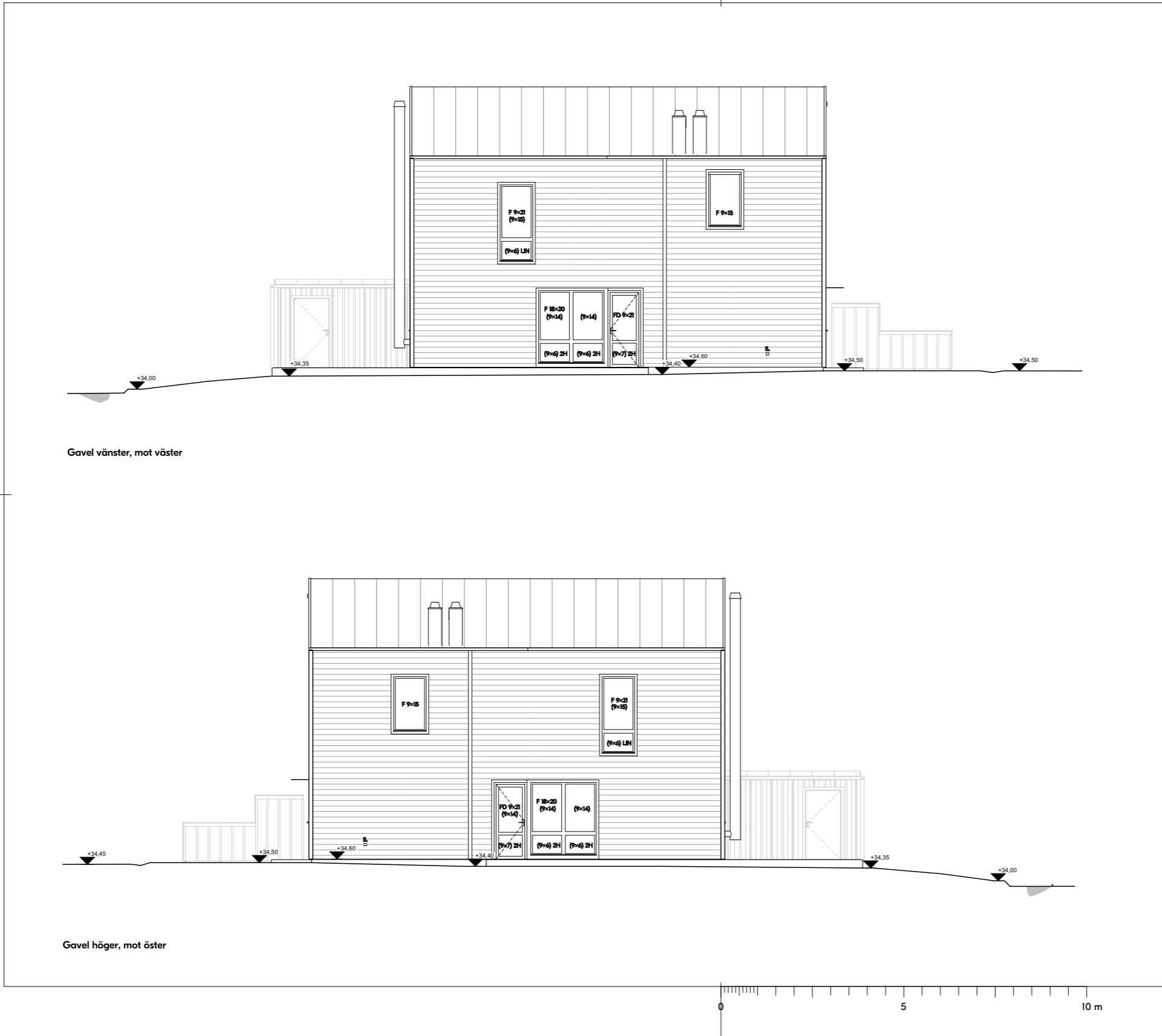
A	Blooc

UPPDRAG.NR	RITAD/KONSTR. AV	HANDLÄGGARE
	JB	JB
DATUM	ANSVARIG	
2024-02-22		

Fasader framsida och baksida hus 3-4

SKALA (A3)	NUMMER	BET
1:100	A-40-3-003	

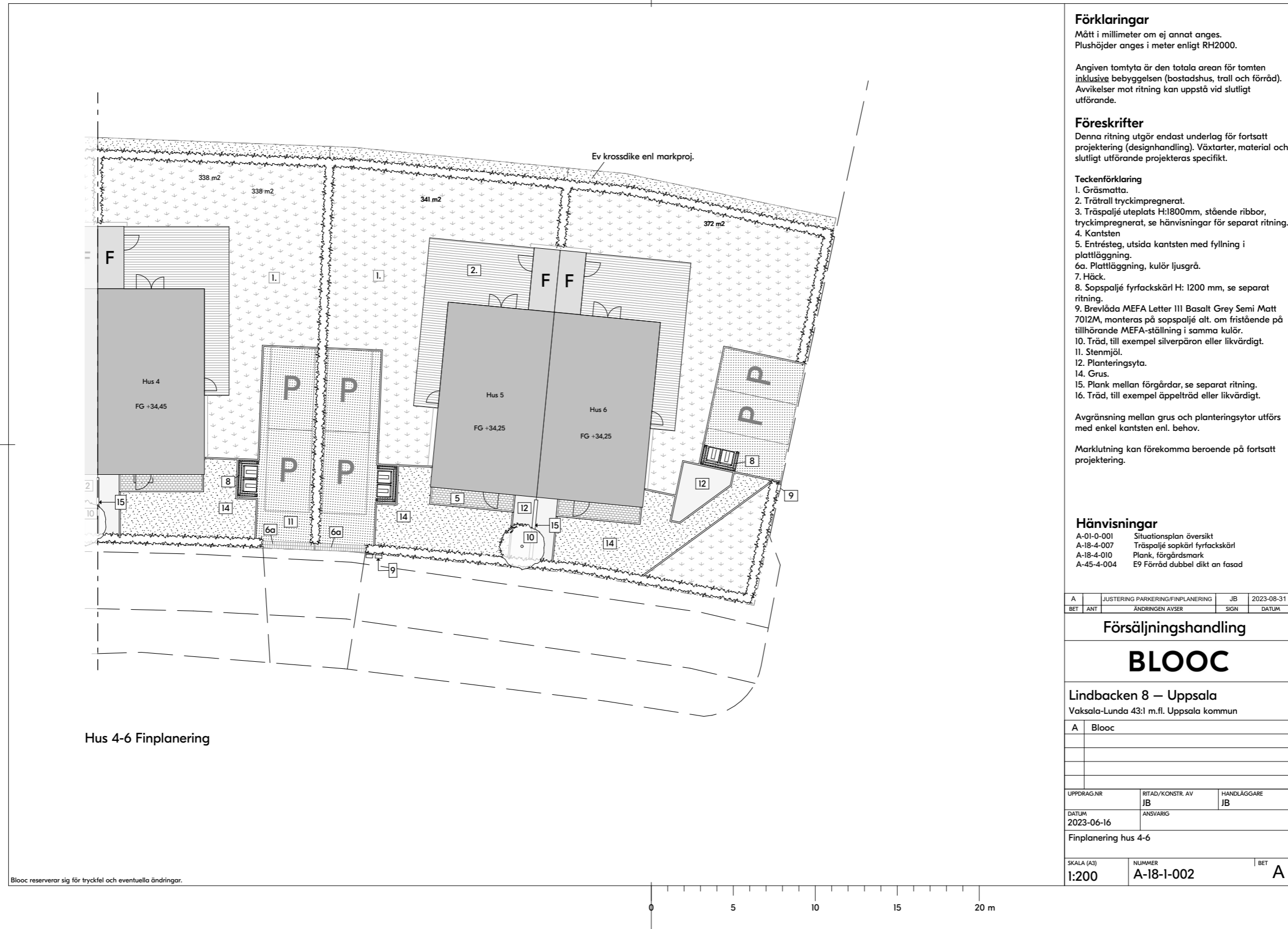




**Förklaringar**  
 Mått i millimeter om ej annat anges.  
 Tillämpat regelverk: BBR 29  
 Material och specifikationer se A-40-3-001  
 Fasader framsida och baksida hus 1-2

**Hänvisningar**  
 A-01-0-010 Kulörplan  
 A-18-4-010 Plank förgårdsmark hus 1-4  
 A-40-1-103 Entréplan hus 3-4  
 A-40-1-104 Övre plan hus 3-4  
 A-40-3-003 Fasader framsida och baksida hus 3-4  
 A-45-4-004 E9 Förråd dubbel dikt an fasad

BET	ANT	ÄNDRINGEN AVSER	SIGN	DATUM
<b>BYGGHANDLING</b>				
<b>BLOOC</b>				
Lindbacken 8 – Uppsala				
Vaksala-Lunda 43:1 m.fl. Uppsala kommun				
A	Blooc			
UPPDRAG.NR	RITAD/KONSTR. AV	HANDLÄGGARE		
		JB		
DATUM	ANSVARIG			
Fasader gavlar hus 3-4				
SKALA (A3)	NUMMER	BET		
1:100	A-40-3-004			



**Förklaringar**

Mått i millimeter om ej annat anges.  
Plushöjder anges i meter enligt RH2000.

Angiven tomtyta är den totala arean för tomten **inklusive** bebyggelsen (bostadshus, trall och förråd).  
Avvikelse mot ritning kan uppstå vid slutligt utförande.

**Föreskrifter**

Denna ritning utgör endast underlag för fortsatt projektering (designhandling). Växtarter, material och slutligt utförande projekteras specifikt.

**Teckenförklaring**

1. Gräsmatta.
2. Trätrall tryckimpregnerat.
3. Träspaljé uteplats H:1800mm, stående ribbor, tryckimpregnerat, se hänvisningar för separat ritning.
4. Kantsten
5. Entréstege, utsida kantsten med fyllning i plattläggning.
- 6a. Plattläggning, kulör ljusgrå.
7. Häck.
8. Sopspaljé fyrfackskärl H: 1200 mm, se separat ritning.
9. Brevlåda MEFA Letter III Basalt Grey Semi Matt 7012M, monteras på sopspaljé alt. om fristående på tillhörande MEFA-ställning i samma kulör.
10. Träd, till exempel silverpärön eller likvärdigt.
11. Stenmjöl.
12. Planteringsyta.
14. Grus.
15. Plank mellan förgårdar, se separat ritning.
16. Träd, till exempel äppelträd eller likvärdigt.

Avgränsning mellan grus och planteringsytor utförs med enkel kantsten enl. behov.

Marklutning kan förekomma beroende på fortsatt projektering.

**Hänvisningar**

- |            |                                |
|------------|--------------------------------|
| A-01-0-001 | Situationsplan översikt        |
| A-18-4-007 | Träspaljé sopkärl fyrfackskärl |
| A-18-4-010 | Plank, förgårdsmark            |
| A-45-4-004 | E9 Förråd dubbel dikt an fasad |

A	JUSTERING PARKERING/FINPLANERING	JB	2023-08-31
BET	ÄNDRINGEN AVSER	SIGN	DATUM

**Försäljningshandling**

**BLOOC**

Lindbacken 8 – Uppsala  
Vaksala-Lunda 43:1 m.fl. Uppsala kommun

A	Blooc

UPPDRAG.NR	RITAD/KONSTR. AV	HANDLÄGGARE
	JB	JB

DATUM	ANSVARIG
2023-06-16	

Finplanering hus 4-6

SKALA (A3)	NUMMER	BET
1:200	A-18-1-002	A

Blooc reserverar sig för tryckfel och eventuella ändringar.