

Lynea

Malma Kvarter

Materialitet

BLOOC

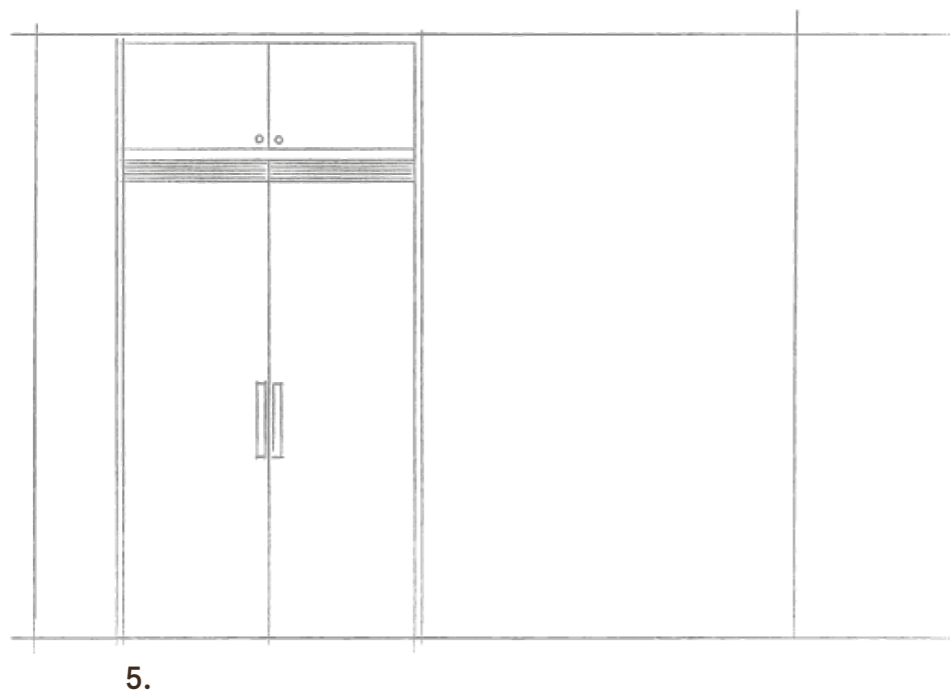
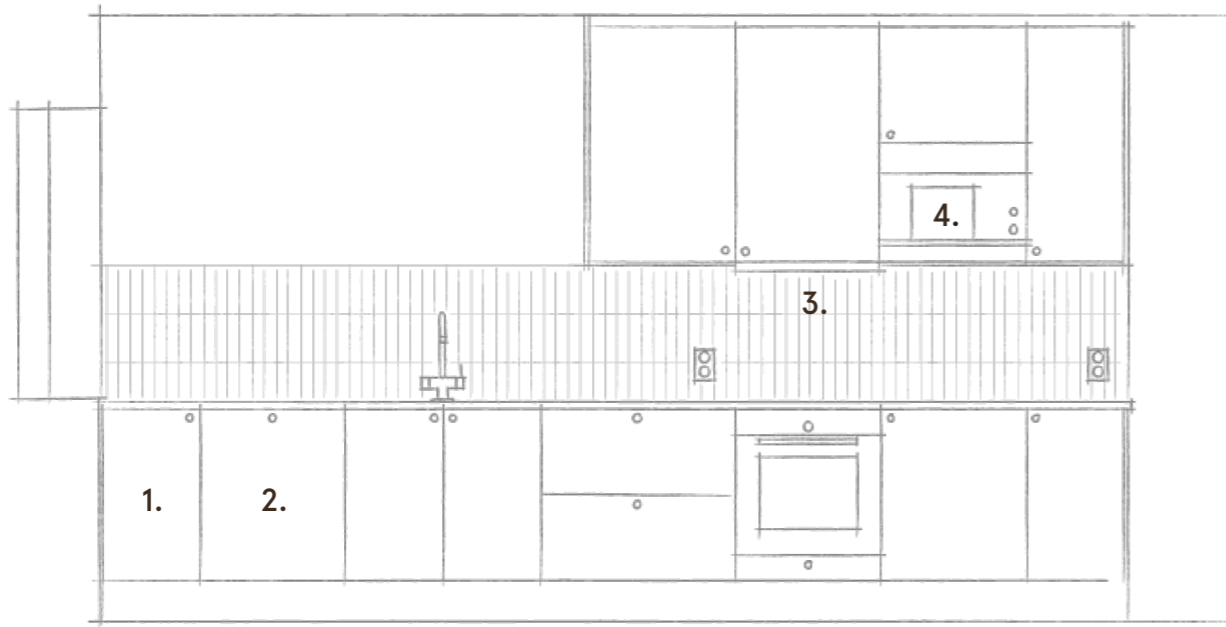


Övergripande materialitet



- 1. Tak & väggar – vit.
- 2. Fönster – trä, vitmålad (insida).
- 3. Golv – parkettgolv 3-stav, ek, mattlackad.
- 4. Handtag innerdörrar – svart, matt.
- 5. Trappa & handledare – ek, mattlackad.
- 6. Klinkergolv i hall & badrum – grå, 20x20.

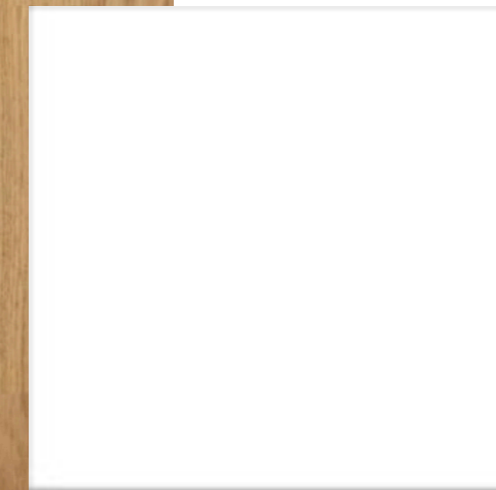
Kök



1. Köksluckor – vita, Marbodal.
2. Diskmaskin – Bosch.
3. Köksfläkt – Bosch.
4. Mikrovågsugn – Bosch.
5. Kyl och frys – Bosch.
6. Beslag – knoppar, krom.
7. Kakel – vit, glaserad 5x20.
8. Köksblandare – krom.
9. Golv – parkettgolv 3-stav, ek, mattlackad.
10. Spishäll och ugn – Bosch.
11. Bänkskiva – laminat, gråbeige, melerad.



6.



7.



8.

9.

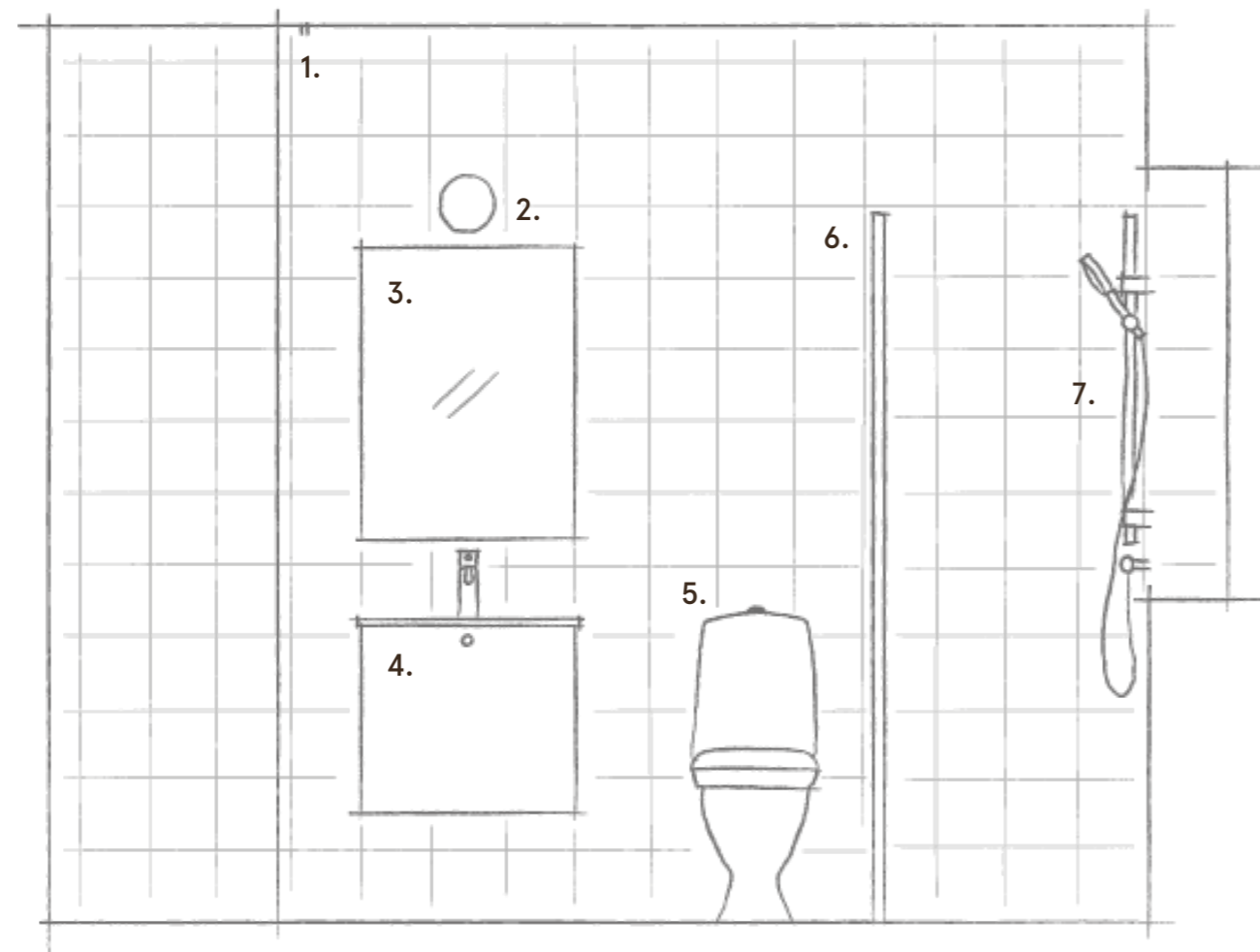


10.



11.

Badrum



- | | |
|---|--|
| 1. Skena för draperi. | 7. Duschset & blandare – krom. |
| 2. Væggarmatur – klotlampa, vit porslin/opalglas blank. | 8. Tvättställsblandare – rostfri, borstad. |
| 3. Spegel – 60x82. | 9. Handtag – knapp, krom. |
| 4. Badrumskommod – vit. | 10. Væggkâkel – vit, glaserad 20x20. |
| 5. WC – vit porslin. | 11. Klinkergolv – grå, 20x20 / 10x10. |
| 6. Duschvæg – aluminium blank/klarglas. | |



Fasader



1. Fönster & fönsterdörrar – aluminiumbeklädd trä, antracitgrå.
 2. Fasad – liggande träpanel, målad enligt kulörplan.

3. Entrébelysning – väggarmatur, antracitgrå.
 4. Tak – betongpannor, matta svarta.
 5. Terrass – trall, trä.
 6. Entréstege – grå marksten.